



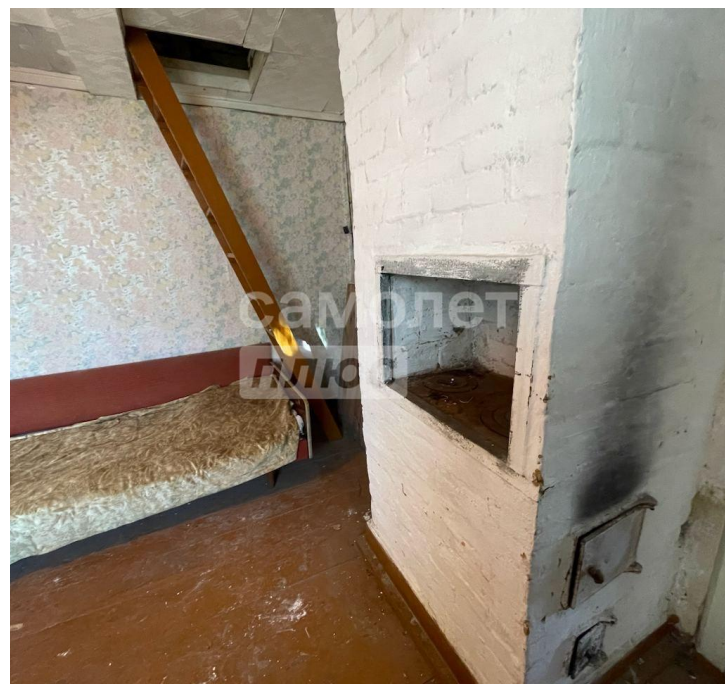
**Продажа**

**дача 62 м<sup>2</sup> на участке 5 сот.**

Верхняя Пышма, СНТ Исеть-1

тер СНТ Исеть-1, д 86

**♦ Р 3 490 000**





Эксклюзивная дача на берегу реки Исеть с прямым выходом к озеру. Расположение: СНТ «Исеть-1», пос. Исеть Преимущество этого дома с участком – прекрасное и необычное расположение. СНТ находится на закрытой территории, и есть спуск к реке. Из окон дачи можно наблюдать потрясающий вид леса и реки, а также слушать звуки волны. Характеристики дома: - Материал дома – брус 150 4,2 м на 7,3 м - 1 этаж комната и входная зона (комната 1 20 - м2, комната 2 - 6м2) - Входная зона состоит из прихожей и кухни - 2 этаж - большое пространство (20 м2) - Фундамент – ленточный - Дом утеплен - Отопление – кирпичная печь, побелена - Летний водопровод, есть возможность провести скважину - Электричество 220 ВТ, можно зевести 380 ВТ Из дома открывается прекрасный вид на реку Исеть. Характеристик участка: - участок 7 соток правильной формы - территория огорожена по всему периметру железным забором 1,5 метра Баня - новая деревянная баня - обита вагонкой - парилка 2м на 3,5 м - тамбур 2м на 1,3 м Сад находится вдали от шумных дорог, в окружении лесного массива. Красивая природа и чистый воздух заряжают спокойствием и радостью, а грибные и ягодные места подарят летний досуг и разнообразят будни. Отличный вариант как для семейного отдыха, так и для личного уединения. Тишина и умиротворение – то, что нужно для отдыха городского жителя. Очень удобный спуск к озеру – подойдет для рыбаков на лодке, и любителей порыбачить с берега, а также морских прогулок. Можно построить собственный пирс. До СНТ можно добраться на автомобиле, от Екатеринбурга 40 мин, от Верхней Пышмы около 30 мин. Также рядом расположена остановка автобуса «Школьников» – до остановки от сада 20 минут пешком, маршрут автобуса – Сагра-Исеть-Среднеуральск-Екатеринбург. Документы: 1 взрослый собственник, без долгов и обременений. Возможна покупка за наличные, а также с использованием ипотеки. Рассмотрим обмен на квартиру или автомобиль! Звоните, с удовольствием покажем вам дом и расскажем подробнее!







Тип объекта: **дача**

Общая площадь: **62 м<sup>2</sup>**

Количество этажей: **2**

Материал стен: **Брус**

Санузел: **на улице**

Удобства: **на улице**

Категория земель (LandCategory): **Сельхозназначения (СНТ, ДНП)**

Тип дома: **деревянный**

Площадь участка: **5 сот.**

Подвальное помещение: **нет**

Статус участка (LandStatus): **Садовое некоммерческое товарищество (СНТ)**

Душ: **отсутствует**

Количество комнат: **2**











