



Продажа

**1-к.квартира, 36.9 м², 5/12 эт.**

Верхняя Пышма,

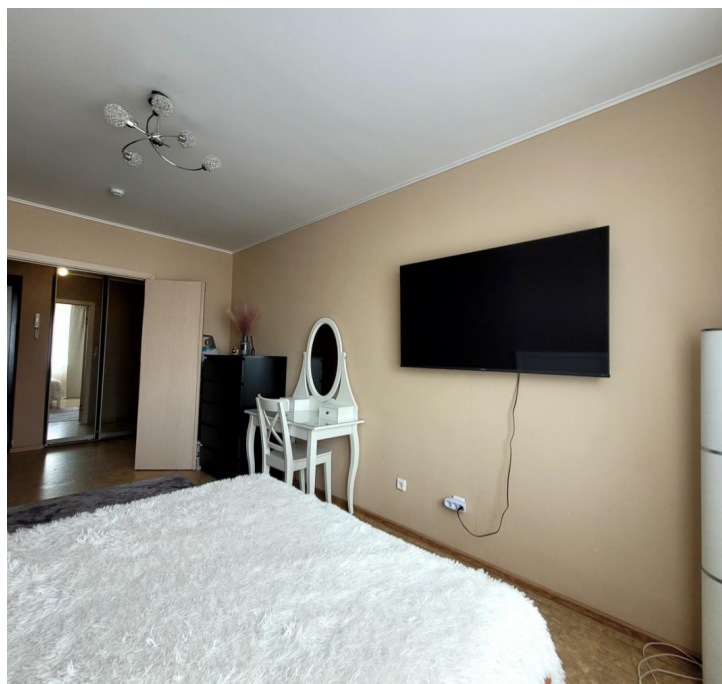
Успенский пр-кт, д 18

📍 Проспект Космонавтов

📍 Уралмаш

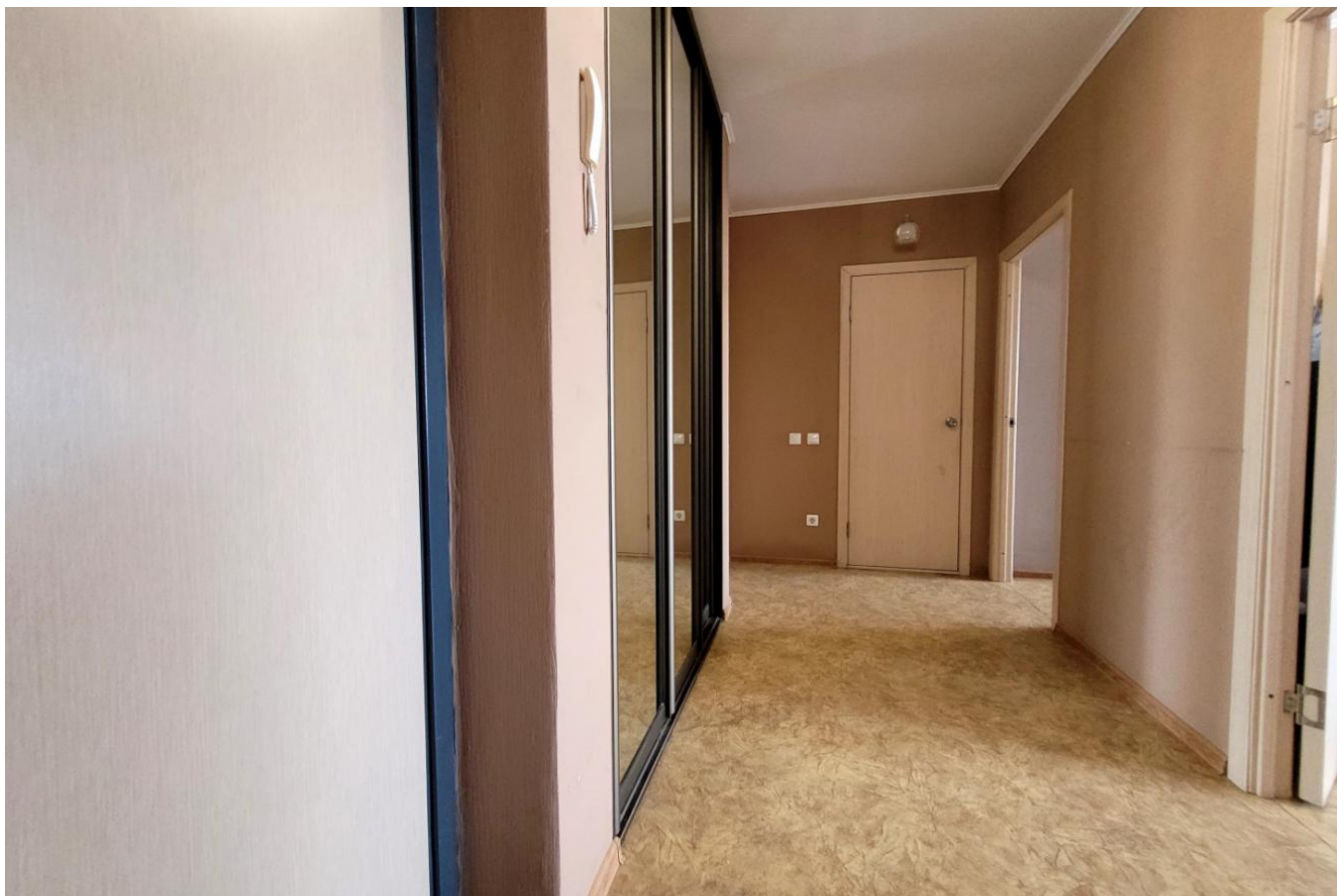
📍 Машиностроителей

💎 **₽ 4 800 000**

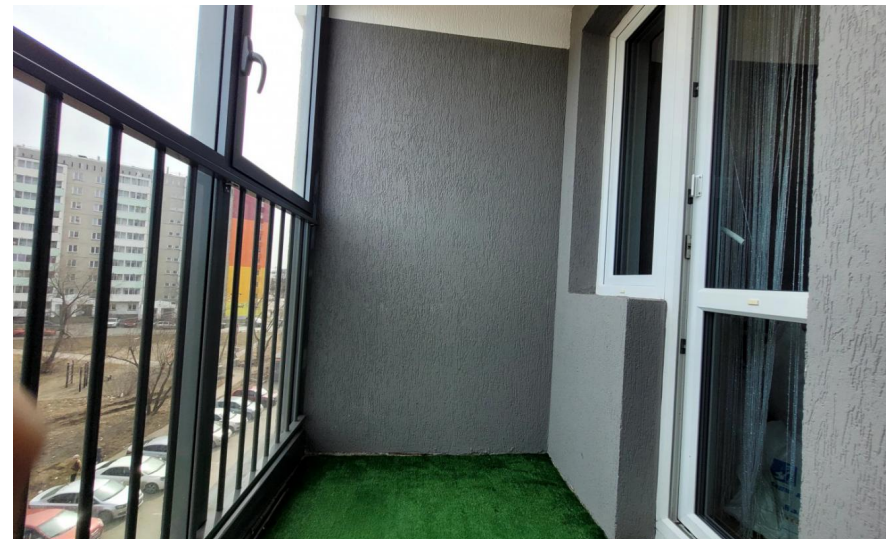




В центре города в ЖК Центральный с развитой инфраструктурой, продается 1 комнатная квартира с изолированной кухней и вместительной гардеробной. Закрытая территория с видеонаблюдением! Квартиру можно купить по ставке в ипотеку от 14,75% от банков-партнеров. Характеристики: Общая площадь - 36,9 м<sup>2</sup> Комнаты 14,9 м<sup>2</sup> Кухня - 9,6 м<sup>2</sup> Сделан хороший косметический ремонт, который не требует вложений: санузел в плитке керамогранит, пластиковые окна, потолки под покраску, межкомнатные двери, сейф дверь, балкон - панорамное остекление. В квартире остаётся: кухонный гарнитур со встроенной техникой, духовой шкаф, варочная поверхность, двухспальная кровать. Есть всё необходимое для современной жизни: телевидение, интернет, домофон. Инфраструктура: На территории своя детская площадка, много озеленения вокруг района. В шаговой доступности есть все развлечения: есть организации дошкольного детского образования и развития, фитнес центры, салоны красоты, парикмахерские. Медицинские учреждения в центре города, а так же магазины, аптеки. Очень удобная транспортная развязка в любую точку города, объездная, ЕКАД, остановки автобусов. Квартира без долгов и обременений! Чистая продажа! Можно купить в ипотеку от 14,75% от Банков- партнеров, расчет индивидуальный по вашей ситуации. Консультация ипотечного брокера бесплатно. ФЕДЕРАЛЬНАЯ КОМПАНИЯ "САМОЛЕТ ПЛЮС" ГАРАНТИРУЕТ ФИНАНСОВУЮ БЕЗОПАСНОСТЬ ДЛЯ НАШИХ КЛИЕНТОВ. Мы так же проконсультируем Вас по поводу продажи Вашей недвижимости и поможем купить встречный объект. Рассмотрим все ваши предложения и покажем квартиру в удобное время!







Количество комнат: **1**  
Общая площадь: **36.9 м²**  
Площадь кухни: **9.6 м²**  
Этажей в доме: **12**  
Тип балкона: **балкон**  
Состояние объекта: **хорошее**  
Наличие интернета: **да**  
Мусоропровод: **нет**  
Высота потолков в метрах: **2.7 м.**

Год постройки дома: **2018 г.**  
Жилая площадь: **14.9 м²**  
Этаж: **5**  
Тип санузла: **Совмещенный**  
Ремонт: **косметический**  
Наличие телефона: **нет**  
Наличие мебели: **да**  
Вид из окон: **на улицу**  
Тип дома: **монолит**







